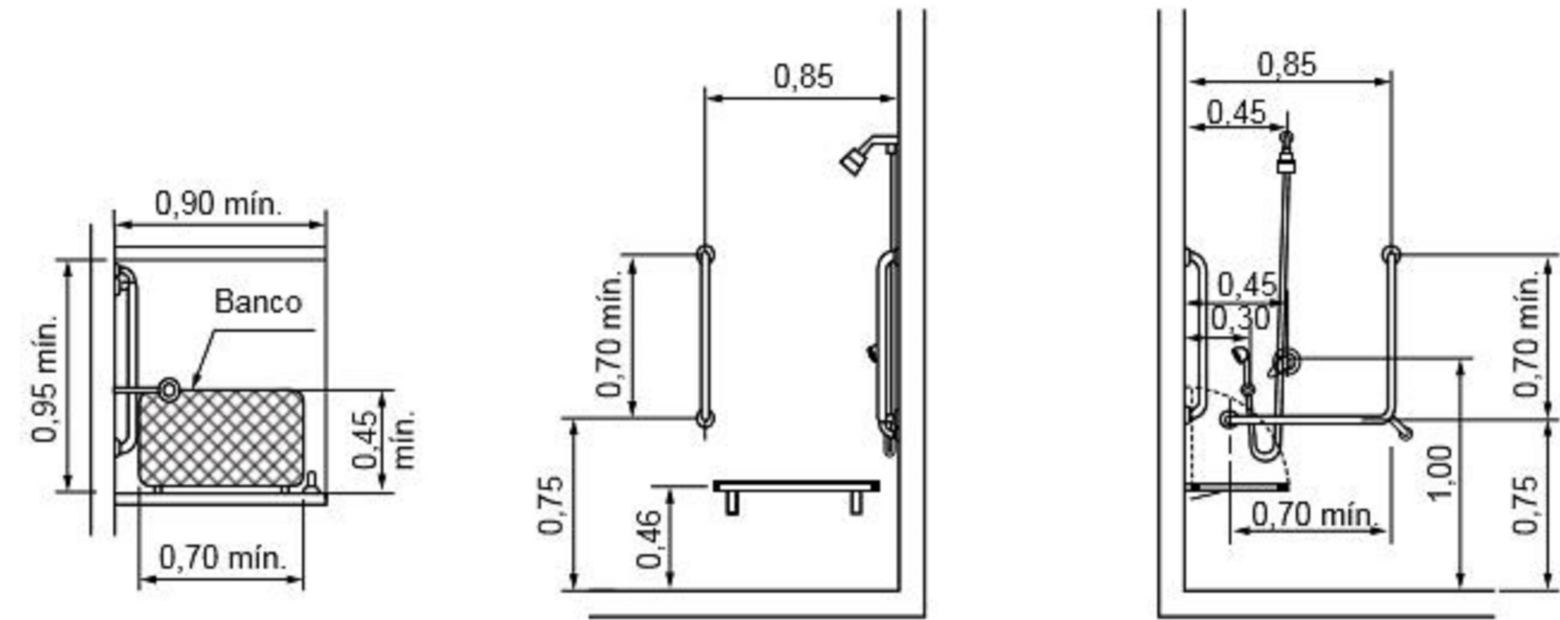
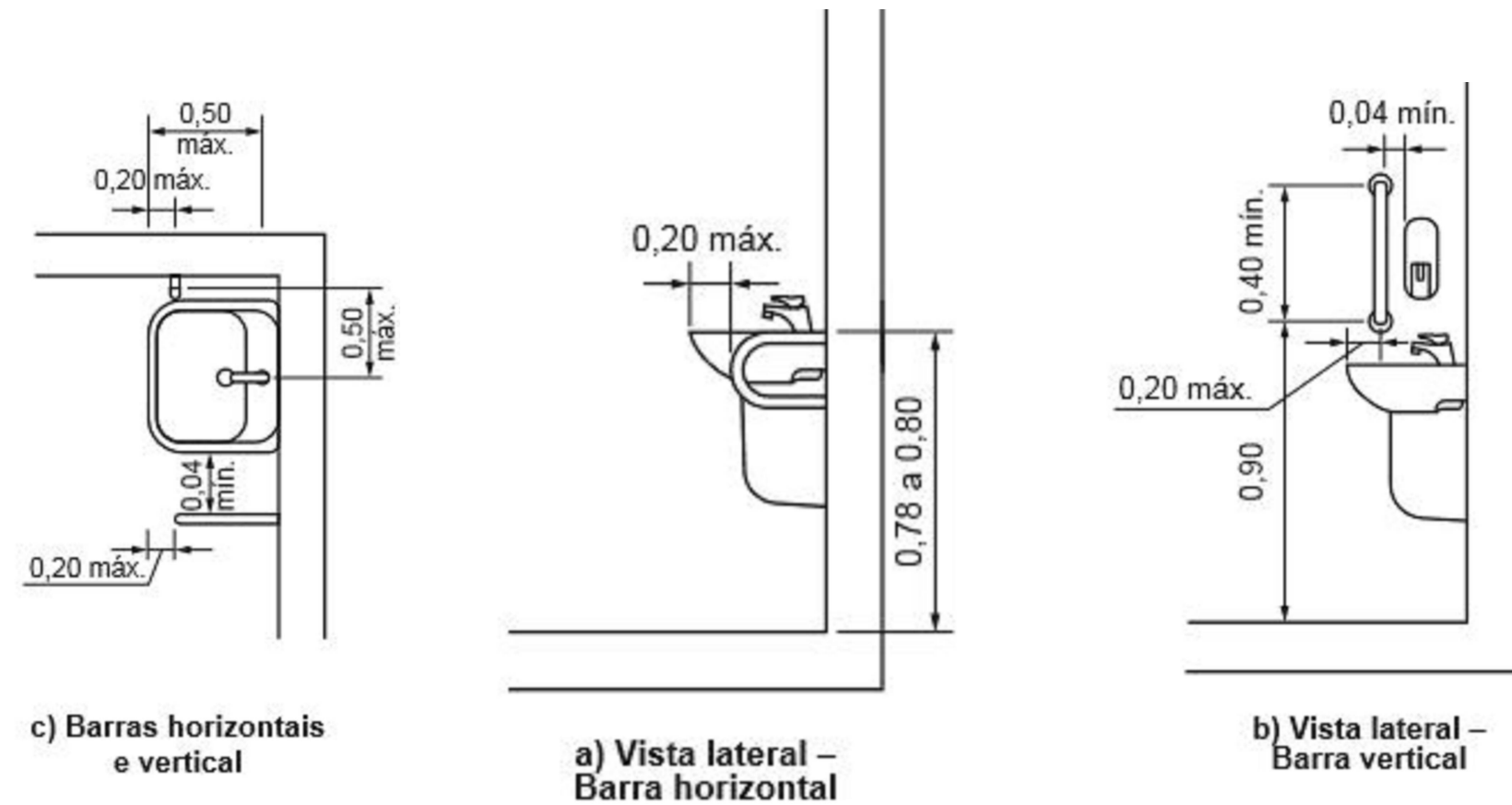


DETALHE DO CHUVEIRO



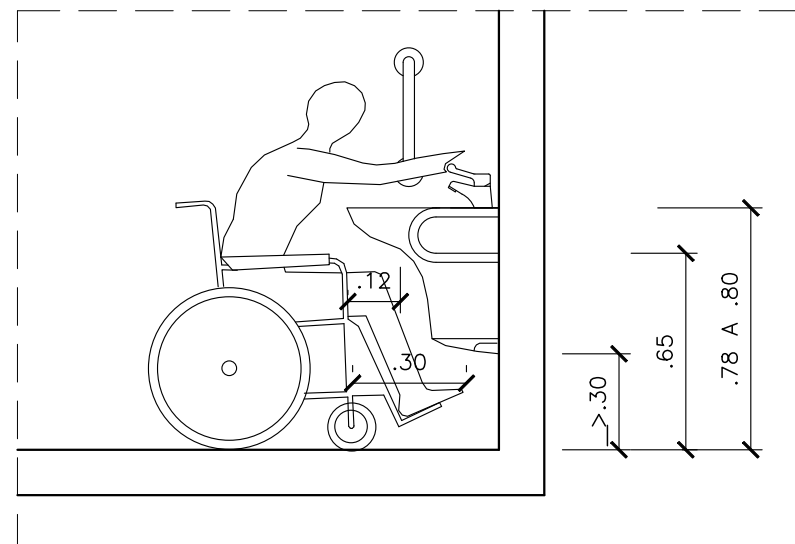
DETALHE DO LAVATORIO



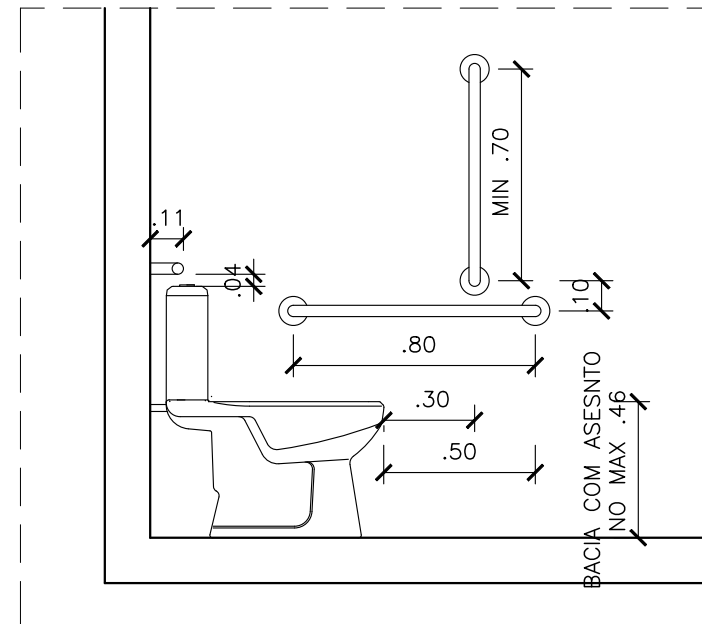
c) Barras horizontais e vertical

a) Vista lateral – Barra horizontal

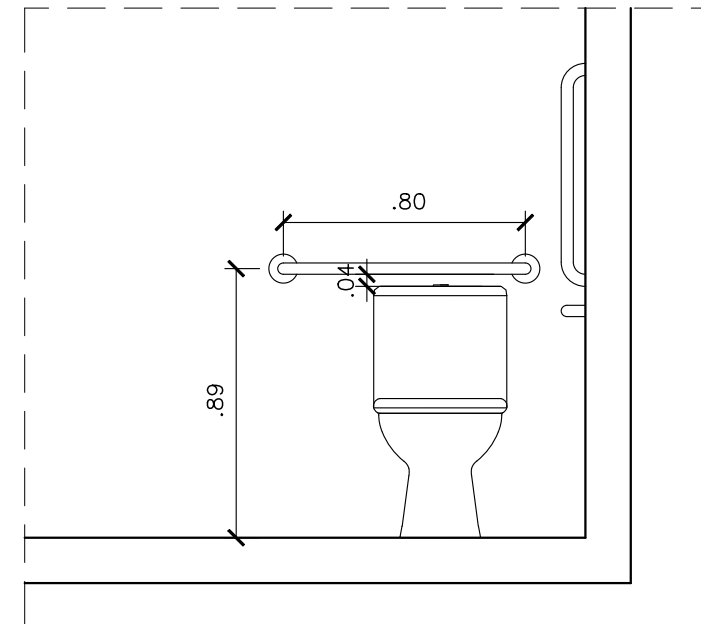
b) Vista lateral – Barra vertical



DETALHE 1
ESCALA-----1/25



DETALHE 2
ESCALA-----1/25



DETALHE 3
ESCALA-----1/25



PLANEJAMENTO E ASSESSORIA DE
PROJETOS TÉCNICOS LTDA.

CLIENTE:

PREFEITURA MUNICIPAL DE BELÉM DO PIAUÍ- PI

PROJETO: CONSTRUÇÃO DE UNIDADES HABITACIONAIS NO MUNICIPIO DE
BELÉM DO PIAUÍ- PI

PROPOSTA Nº: Nº 040512/2025 - MINISTÉRIO DAS CIDADES/
P. M. DE BELÉM DO PIAUÍ (PI)

DESENHO:

DETALHE DO BANHEIRO CASA ACESSIVEL

PROJETISTA:


Danilo de Oliveira Soares
Engenheiro Civil
RN: 1915244544

LOCALIDADE:

ZONA URBANA

ESCALA:

INDICADA

DESENHO/CAD:

ANA VIANA

PRANCHA Nº:

ARQ.06/07

DADOS DE CAMPO:

TOPOGRAFO

DATA:

2025

REV.:

00